



150W

GARDEN AND POND LIGHTING TRANSFORMER WITH PHOTOCELL



1 YEAR WARRANTY

The Garden and Pond Lighting Transformer with Photocell is guaranteed for one year from date of purchase. Proof of purchase required. Warranty does not cover damage resulting from negligent handling, misuse or lack of reasonable maintenance or care. Warranty is valid against defects due to material and workmanship only. The sole obligation shall be to replace the defective unit with a suitable replacement unit. Units should be checked for proper operation prior to returning as defective. No liability for loss or damage of any nature or kind, whether arising out of or from the use of the product, whether defective or not defective, is assumed by AquaScape, Inc. or its affiliates.

CONTACT US

For more information about our company or products please visit our website at www.aquascapeinc.com or call (US) 1-866-877-6637 (CAN) 1-866-766-3426.

SAFETY/ELECTRICAL WARNINGS



WARNING: This product should be grounded. In the event of an electrical short circuit, grounding reduces the risk of electrical shock by providing an escape wire with an appropriate grounding plug.

- 1) Do not repair, or tamper with, this cord or plug.
- 2) Do not use extension cords.
- 3) Do not submerge transformer.
- 4) Do not connect two or more power supplies in parallel.
- 5) Do not use with a dimmer.

- Fixture(s) must be installed in accordance with all local codes and ordinances! For use with low voltage outdoor landscape lighting systems and LGPC submersible fixtures. Not for use with pool/spa equipment.
- Operating the light fixture outside of the 9-15 volt operating range voids the product warranty and may damage or shorten the life of the LED's.

TROUBLESHOOTING

- 1) Make sure transformer is plugged in. Is outlet working?
- 2) **CAUTION:** If circuit breaker trips when the transformer is turned on – Unplug the transformer from the AC outlet. Correct fault. Reset the circuit breaker and plug transformer back in.
- 3) Is lamp burned out? Use another lamp to test.
- 4) To maximize the life of the transformer and lights. The transformer should only be operated at 80% of its total wattage (i.e. 80% of 60 watts = 48 watts).

LOCATION

- It is recommended to locate the transformer as close to the light fixtures as possible in order to avoid voltage drops caused by long electrical cable runs.
- Hang transformer from a secure object such as a post or the side of your home (diagram 2).

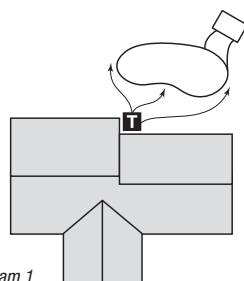


Diagram 1

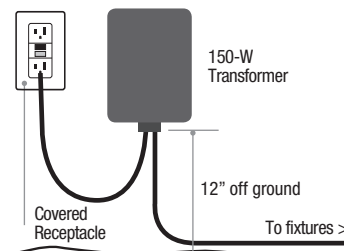
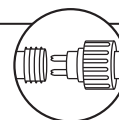


Diagram 2

ELECTRICAL CONNECTIONS



Quick-Connect Electrical Connections

- For your convenience, all AquaScape, Inc. LED Pond and Landscape light fixtures include a 12-volt Quick-Connect at the end of the electrical cable providing tool-free electrical connection from the transformer to the light. Additional Quick-Connect 12-volt accessories, such as 3-way and 6-way splitters, as well as Quick-Connect extension cables are also available to help complete your lighting project.

Hard Wiring Directly to Transformer

- To connect low voltage cable, split one end of cable approximately 2" and strip about 1/2" of insulation off each wire. Insert wire under terminal as shown (diagram 3). Tighten screw securely.

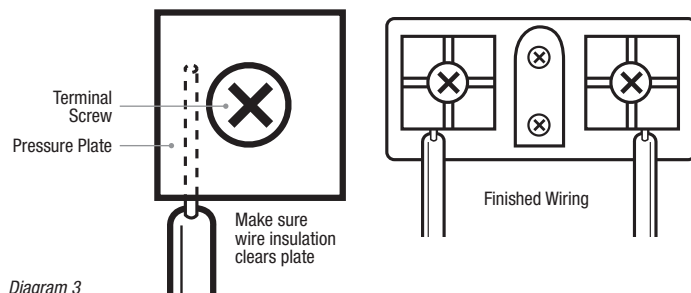
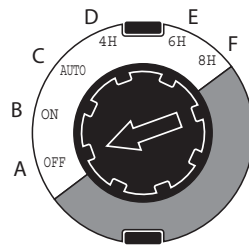


Diagram 3

- Plug transformer into a GFCI outdoor electrical outlet that has a weather-resistant cover, do not use extension cord.

SETTING TIMER

- Transformer's photocell turns unit on at dusk.
- A Off
 - B On - turns unit on
 - C Auto - turns unit on at dusk / off at dawn
 - D 4 H - turns unit on at dusk/off after 4 hours
 - E 6 H - turns unit on at dusk/off after 6 hours
 - F 8 H - turns unit on at dusk/off after 8 hours



- Turn transformer to "AUTO" and cover photocell for 30-60 seconds to test. Hide or bury cable as desired only after entire installation is completed and lighting effect is achieved.

For more information about our company or products, please visit our website at www.aquascapeinc.com or call us at (US) 1-866-877-6637 (CAN) 1-866-766-3426

Aquascape®

150W

GARDEN AND POND LIGHTING TRANSFORMER WITH PHOTOCELL



GARANTIE 1 AN

Le transformateur pour éclairage de jardin et bassin avec cellule photoélectrique est garanti un an à compter de la date d'achat. Preuve d'achat exigée. La garantie ne couvre pas les dommages dus à une manipulation négligente, une mauvaise utilisation ou un manque d'entretien ou de soins raisonnables. La garantie est valide contre les vices de fabrication et de matière uniquement. La seule obligation consistera à remplacer le produit défectueux par un produit de rechange adapté. Le bon fonctionnement des produits doit être vérifié avant de les retourner comme étant défectueux. Aquascape, Inc. ou ses sociétés affiliées ne sauraient être tenues responsables de la perte ou des dommages du produit, qu'ils soient dus ou non à son utilisation, que celui-ci soit ou non défectueux.

NOUS JOINDRE

Pour de plus amples informations sur notre entreprise ou nos produits, veuillez visiter notre site Web www.aquascapeinc.com, ou bien appeler le 1-866-877-6637 (aux É.-U.) ou le 1-866-766-3426 (au Canada).

AVERTISSEMENTS CONCERNANT LA SÉCURITÉ ET L'ÉLECTRICITÉ



AVERTISSEMENT : TCe produit doit être mis à la terre. En cas de court-circuit électrique, la mise à la terre réduit le risque d'électrocution en fournissant un fil de fuite grâce à une fiche de mise à la terre appropriée.

- 1) Ne pas réparer ou détériorer ce cordon ou cette fiche.
- 2) Ne pas utiliser de rallonge électrique.
- 3) Ne pas immerger le transformateur.
- 4) Ne pas connecter deux ou trois alimentations électriques en parallèle.
- 5) Ne pas utiliser avec un gradateur.

- La ou les lampes doivent être posées conformément à tous les codes et ordonnances locaux! Pour utilisation avec des systèmes d'éclairage paysagers extérieurs basse tension et des lampes submersibles LGPC. Ne pas utiliser avec du matériel pour piscine ou spa.
- L'utilisation des lampes en dehors de la plage de tension de service de 9 à 15 volts annule la garantie du produit et peut endommager les DEL ou raccourcir leur durée de vie.

DÉPANNAGE

- 1) Assurez-vous que le transformateur est branché. La prise fonctionne-t-elle?
- 2) **MISE EN GARDE :** Si le coupe-circuit disjoncte quand le transformateur est sous tension : débrancher le transformateur de la prise secteur. Corrigez l'anomalie. Réarmez le coupe-circuit et branchez à nouveau le transformateur.
- 3) La lampe est-elle grillée? Utilisez une autre lampe pour vérifier.
- 4) Pour augmenter au maximum la durée de vie du transformateur et des lampes. Le transformateur doit être utilisé à 80 % de sa puissance totale (soit, 80 % de 60 watts = 48 watts).

EMPLACEMENT

- Il est recommandé de placer le transformateur aussi près que possible des lampes pour éviter toute chute de tension causée par des câbles électriques de trop grande longueur.
- Suspendez le transformateur à un objet solidement attaché, par exemple un poteau ou le flanc de votre maison (schéma 2).

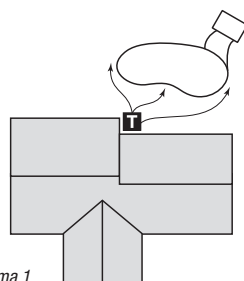


Schéma 1

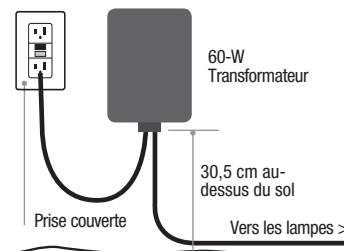
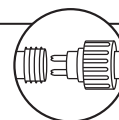


Schéma 2

CONNEXIONS ÉLECTRIQUES



Connexions électriques rapides

- Pour le côté pratique, toutes les lampes DEL pour bassins et aménagements paysagers Aquascape, Inc. sont fournies avec un connecteur rapide 12 V à l'extrémité du câble électrique, ce qui permet de connecter sans outil le transformateur et l'éclairage. Des accessoires 12 V supplémentaires à connexion rapide, par exemple des répartiteurs 3 ou 6 sorties ainsi que des câbles de rallonge, sont également disponibles pour faciliter la réalisation de votre projet d'éclairage.

Câblage direct vers le transformateur

- Pour connecter un câble basse tension, séparez les deux fils d'une extrémité du câble sur environ 5 cm et dénudez-les sur environ 13 mm. Insérez les fils sous la borne comme cela est illustré (schéma 3). Serrez bien la vis.

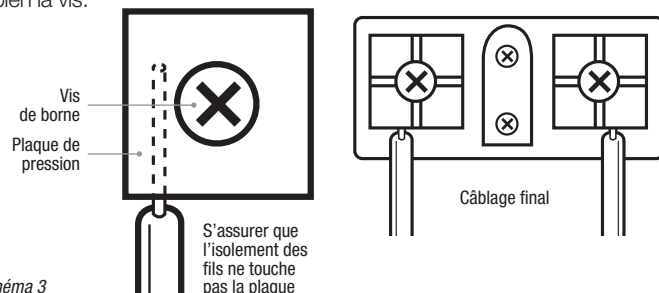


Schéma 3

- Branchez le transformateur dans une prise électrique extérieure à disjoncteur de fuite de terre munie d'un couvercle résistant aux intempéries, n'utilisez pas de rallonge électrique.

RÉGLAGE DE LA MINUTERIE

- La cellule photoélectrique du transformateur allume l'appareil à la tombée du jour.

A Arrêt **B Marche** - allume l'appareil

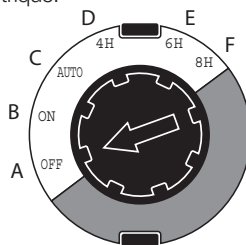
C Auto - allume l'appareil à la tombée du jour/ l'éteint au lever du jour

D 4 H - allume l'appareil à la tombée du jour/ l'éteint au bout de 4 heures

E 6 H - allume l'appareil à la tombée du jour/l'éteint au bout de 6 heures

F 8 H - allume l'appareil à la tombée du jour/l'éteint au bout de 8 heures

- Tournez le transformateur sur « AUTO » et couvrez la cellule photoélectrique pendant 30 à 60 secondes pour tester. Cachez ou enterrez le câble le cas échéant une fois que l'installation est entièrement achevée et que l'effet d'éclairage voulu est atteint.



Pour plus de renseignements au sujet de notre société ou de nos produits, veuillez visiter notre site Web au www.aquascapeinc.com ou téléphonez sans frais au 1 866 766 3426, au Canada, ou au 1 866 877 6637, aux États-Unis.